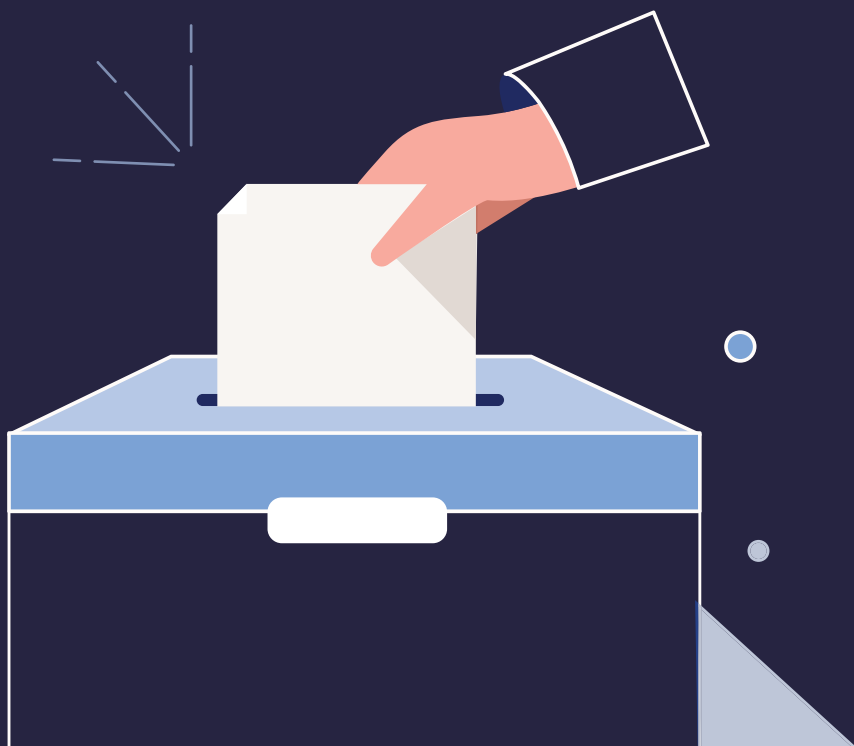


UDHËZUES PËR VOTUESIT

ME AFTËSI TË KUFIZUARA



KOMISIONI REPUBLIK I ZGJEDHJEVE, 2023.



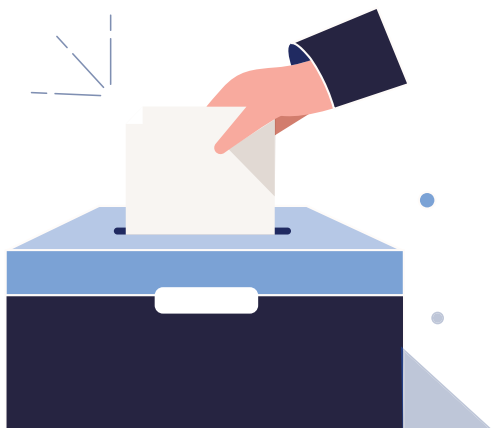
TË DASHUR VOTUES,

Duke votuar në zgjedhje dhe duke rrethuar numrin rendor përpara emrit të njërës listë zgjedhore në fletëvotim, ju merrni pjesë në zgjedhjen e **250 deputetëve të Asamblesë Kombëtare**, të cilët, në emrin tuaj dhe në emër të të gjithë qytetarëve të Republika e Serbisë, miraton ligje dhe akte të tjera, zgjedh Qeverinë dhe zyrtarët tjerë dhe ushtrinë kontroll mbi Qeverinë dhe organet e tjera shtetërore.

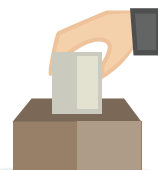
Votuesit në 66 komuna /qytete do të zgjedhin edhe këshilltarët komunave /qyteteve, të cilët do të miratojnë rregullore për organizimin e punëve publike për realizimin e interesave të përgjithshme të vetëqeverisjes lokale.

Kandidatët për deputetë dhe këshilltarë propozohen nga partitë politike, koalicionet e partive politike dhe grupet e qytetarëve.

Listat zgjedhore të kandidatëve për deputetë dhe këshilltarë mund t'i shihni në web prezantimin e [Komisionit Republikan të Zgjedhjeve](#).



MUND TË VOTONI?



Në zgjedhjet për deputetë të Kuvendit Popullor dhe këshilltarë të kuvendeve komunale/qytete mund të votoni:

- nëse jeni shtetas i Republikës së Serbisë;
- nëse jeni mbi 18 vjeç;
- nëse nuk ju është shtrirë e drejta prindërore, pra nuk jeni të privuar plotësisht nga aftësia e punës.

E RËNDËSISHME: Nëse jeni person i zhvendosur brenda vendit me banim në territorin e Krahinës Autonome të Kosovës dhe Metohisë dhe banoni në Serbinë qendrore, d.m.th. në Krahinën Autonome të Vojvodinës, ju mund të votoni vetëm në zgjedhjet për deputetë të Kuvendit Kombëtar.



SI TË KONTROLLONI A JENI I REGJISTRUAR NË LISTEN E VOTUESVE ?



Për të votuar në zgjedhje, duhet të jeni të regjistruar në regjistrin zgjedhor dhe të keni letërnjoftim ose pasaportë të vlefshme.

Kontrolloni nëse jeni regjistruar në listën zgjedhore:

- duke shkuar në administratën e bashkisë/qytetit tuaj;
- duke pyetur në web prezantimin e [Ministrisë së Administratës Shtetërore dhe Vetëqeverisjes Lokale](#);

- me kërkesë në Portalin eAdministration, nëse jeni përdorues i regjistruar i [Portalin eQeverisja](#) dhe keni aplikacionin celular ConsentID ose një certifikatë elektronike të kualifikuar.

Nëse nuk jeni regjistruar në listën e zgjedhësve ose nëse të dhënat tuaja janë futur gabimisht, mund të paraqisni një kërkesë për regjistrim/ndryshim të të dhënave në listën e zgjedhësve në administratën e bashkisë/qytetit në vendbanimin tuaj ose në [Portalin eQeverisja](#) elektronike.

Nëse jeni person i zhvendosur brenda vendit, mund të paraqisni një kërkesë për regjistrim/ndryshim të të dhënave në listën e zgjedhësve në administratën e bashkisë/qytetit në vendbanimin tuaj ose nëpërmjet [Portalin eQeverisja](#).

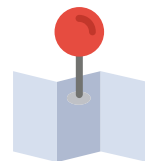
Nëse jeni votues - pjesëtar i një pakice kombëtare, keni të drejtë të parashtroni një kërkesë në administratën e komunës/qytetit tuaj ose në [Portalin eQeverisja](#) elektronike për të shënuar emrin dhe mbiemrin tuaj në listën e votuesve, përveç gjuhës serbe dhe shkrimit cirilik, dhe në gjuhën dhe shkrimin e pakicës suaj kombëtare.

Në këtë mënyrë ju mund të bëni kërkesë për regjistrim/ndryshim të të dhënave në listën e zgjedhësve deri në mbylljen e listës së zgjedhësve, d.m.th. më **1 dhjetor 2023**.

ERËNDËSISHME: Në periudhën nga 2 deri më 13 dhjetor 2023, parashtroni kërkesë për regjistrim/ndryshim të të dhënave në listën e zgjedhësve në Ministrinë e Administratës Shtetërore dhe Vetëqeverisjes Lokale, përmes administratës komunale/qytetit tuaj ose drejtpërdrejt, ose përmes Portali eAdministrata , nëse jeni përdorues i regjistruar i Portalit eQeverisja dhe keni aplikacionin celular ConsentID ose një certifikatë elektronike të kualifikuar.



KU MUND TË VOTONI?



Në zgjedhjet për deputetë të Kuvendit Kombëtar votoni në qendrën e votimit ku jeni regjistruar në ekstraktin nga lista e zgjedhësve.

Ju mund të votoni në qendrën e votimit:

- ku jeni regjistruar në ekstraktin nga lista e zgjedhësve sipas vendbanimit (adresa nga letërnjoftimi);
- ku jeni regjistruar në ekstraktin nga lista e zgjedhësve sipas vendbanimit (vendvotimit të zgjedhur).

Nëse dëshironi të votoni në vendin ku do të qëndroni ditën e votimit (p.sh. votuesit që për shkak të studimeve qëndrojnë në një vend tjetër nga vendbanimi i tyre, votuesit që janë përdorues të shërbimeve të akomodimit në shtëpi për të rriturit dhe të moshuarit, etj.), është e nevojshme të paraqisni një kërkesë për informacionin se do të votoni në zgjedhjet e ardhshme sipas vendbanimit tuaj në vend (vend votimi i zgjedhur) është shënuar në listën e zgjedhësve jo më vonë se me 25. Nëntori, 2023, në administratën e bashkisë/qytetit në vendin ku do të qëndroni.

Në zgjedhjet për këshilltarë të kuvendit të komunës/qytetit votoni në qendrën e votimit ku jeni regjistruar në ekstraktin nga lista e zgjedhësve sipas vendbanimit (adresa nga letërnjoftimi).



E RËNDËSISHME: Nuk është e mundur që një votues të regjistrohet njëkohësisht në listën e votuesve sipas vendbanimit dhe vendit të votimit të zgjedhur, por mund të ndodhë që votuesi të futet me një numër serial të ndryshëm në ekstraktin nga listën e zgjedhësve për zgjedhjet parlamentare dhe në ekstraktin nga lista zgjedhore për zgjedhjet lokale. Për shkak të përdorimit të s prejtit për të shënuar gishtin tregues të dorës së djathtë të votuesit si shenjë se ai ka votuar, votuesi që ka votuar në zgjedhjet parlamentare sipas qendrës së votimit të zgjedhur nuk do të mund të votojë në zgjedhjet lokale sipas vendbanimi i tij, pra nuk ka mundësi që i njëjti votues të votojë në dy vendvotime.

A ËSHTË I AKSUESHËM VEND VOTIMI KU VOTONI?



Informacione për aksesin e qendrës së votimit ku jeni duke votuar mund të gjeni në web prezantimin e Komisionit Republikan të Zgjedhjeve.

A MUND TË VINI NË QENDVOTIM TË SHOQËRUAR NGA NJË PERSON TJETËR?



Nëse nuk jeni në gjendje të votoni vetë në qendrën e votimit, keni të drejtë të sillni në qendrën e votimit një ndihmës që e zgjidhni vetë. Ju do të njoftoni komisionin zgjedhor se jeni person me aftësi të kufizuara dhe për këtë arsye keni marrë me vete një ndihmës.

Ndihmësi mund t'ju ndihmojë me ato veprime gjatë votimit që nuk mund t'i bëni në mënyrë të pavarur (p.sh. kur dorëzoni dokumente personale, thirrje për votim, nënshkrimin e një ekstrakti nga lista e zgjedhësve, plotësimin e fletës së votimit siç specifikoni, etj.).

A MUND TË KANI NË VENDVOTIMIN NËSE JENI TË LËVIZUAR ME NDIHMËN E NJË QENU UDHËZUES?



Nëse jeni të verbër ose me shikim të pjesshëm, nëse lëvizni me ndihmën e një qeni udhërrëfyes, do të keni mundësi të hyni në qendrën e votimit nëse keni dëshmi të njohurive, aftësive dhe aftësive të fituara për lëvizje me një qen udhërrëfyes dhe dëshmi të trajnimit të përfunduar. për një qen udhërrëfyes.

KUR DHE KU VOTONI?



Ju mund të votoni vetëm në ditën e zgjedhjeve, 17 dhjetor 2023.

Ju votoni në qendrën e votimit ku jeni regjistruar në ekstraktin nga lista e zgjedhësve.

Qendrat e votimit hapen në orën 07:00 dhe mbyllen në orën 20:00. Ju mund të votoni në çdo kohë gjatë kësaj periudhe kohore.

Nëse ndodheni në qendrën e votimit kur mbyllet qendra e votimit ose menjëherë përballë saj, do të lejoheni të votoni.

CILIN DOKUMENT DUHET TË MERRNI QË TË MUND TË VOTONI?



Për të votuar ju duhet të deshmoni identitetin tuaj. Identiteti vërtetohet:

- me kartë identiteti të vlefshme ose
- pasaportë

E RËNDËSISHME: Nëse afati i vlefshmërisë së letërnjoftimit ose pasaportës suaj ka skaduar, sillni me vete, përveç kartës së identitetit ose pasaportës së skaduar, një vërtetim se keni paraqitur kërkesë për lëshimin e një karte identiteti ose pasaporte të re në Ministrin e Punëve të Brendshme.



Në rast se **keni mbiemër të ndryshëm nga ai i shënuar në ekstraktin nga lista e zgjedhësve**, këshilli zgjedhor do t'ju lejojë të votoni nëse, bazuar në foton dhe mbiemrin në dokumentin që vërteton identitetin tuaj, mund të përcaktojë se ju jeni personi i regjistruar në ekstraktin nga lista e zgjedhësve.

Me rastin e përcaktimit të identitetit në qendrën e votimit, është e dëshirueshme, por jo e detyrueshme, që të dorëzoni ftesën për votim, e cila duhet t'ju dorëzohet jo më vonë se pesë ditë para zgjedhjeve. Në rast se nuk e keni marrë ftesën për të votuar, pra nuk e dini numrin dhe adresën e qendrës së votimit, mund të kontrolloni se në cilën qendër votimi po votoni duke pyetur në web prezantimin e Ministrisë së Administratës Shtetërore dhe Vetëqeverisjes lokale .

ÇFARË NDODH KUR SHKONI PËR TË VOTUAR ?



Kur të mbërrini në qendrën tuaj të votimit në ditën e zgjedhjeve, anëtarët e komisionit të votimit:

- ata do të kontrollojnë gishtin tregues të dorës suaj të djathtë me një llambë UV për të përcaktuar nëse keni votuar tashmë.
- Nëse nuk keni gishtin tregues të dorës suaj të djathtë, ai do të kontrollojë nëse gishti tjetër i disponueshëm në të djathtë është i shënuar dhe në fund gishti i madh i asaj dore. Nëse nuk keni dorën e djathtë, do të kontrollohet gishti tregues i dorës së majtë, pra gishti tjetër i disponueshëm në të majtë dhe në fund gishti i madh i asaj dore. Nëse nuk keni duar, kontrolli i llambës UV nuk do të bëhet;
- do të vërtetojë identitetin tuaj, duke kontrolluar të dhënat nga karta e identitetit ose pasaporta (është e dëshirueshme, por jo e detyrueshme, të paraqisni ftesën për votim, e cila duhet t'ju dorëzohet jo më vonë se pesë ditë para zgjedhjeve);

- do t'ju gjejë në ekstraktin nga lista e zgjedhësve dhe do të rrethojë numrin e serisë përpara emrit tuaj;
- do t'ju kërkojnë të nënshkruani ekstraktin nga lista e zgjedhësve.
- Nëse nuk jeni në gjendje të nënshkruani, keni të drejtë të përdorni një vulë me nënshkrim të gdhendur (faksimile) ose një vulë që përmban informacione për identitetin tuaj personal gjatë nënshkrimit. Bordi Zgjedhor do t'ju lejojë ju ose ndihmësin tuaj të printoni një faksim/vulë në ekstraktin nga lista e zgjedhësve. Në rast se nuk keni faksim/vulë, në vend të jush, ekstrakti nga lista e zgjedhësve firmoset nga ndihmësi juaj që keni sjellë në qendrën e votimit me emrin dhe mbiemrin e tij;
- do të shënojë gishtin tuaj tregues të djathtë me një sprej.
- Në rast se nuk keni gishtin tregues të dorës së djathtë, gishti tjetër i disponueshëm djathtas dhe në fund gishti i madh i asaj dore do të shënohet me llak. Nëse nuk keni dorën e djathtë, gishti tregues i dorës së majtë do të shënohet me sprej, domethënë gishti tjetër i disponueshëm në të majtë dhe në fund gishti i madh i asaj dore. Nëse kjo nuk është e mundur, shënimi me spërkatje nuk do të bëhet;
- do t'jua dorëzojë fletën e votimit juve ose ndihmësit tuaj;
- do t'ju edukojë për mënyrën e votimit dhe do t'ju drejtojë në vendin e caktuar për votim.

SI VOTONI?



Kur i afroheni vendit të destinuar për votim, duhet të njiheni me përmbajtjen e fletës së votimit që ju është dorëzuar juve ose ndihmësit tuaj. Fletëvotimi përmban listën e të gjitha listave zgjedhore pjesëmarrëse në zgjedhje. Ju votoni duke rrethuar

numrin rendor përpara emrit të njërës listë zgjedhore për të cilën dëshironi të votoni.

Ju votoni personalisht pas një ekrani që siguron fshehtësinë e votës.

Kur të keni rrethuar numrin rendor përpara emrit të listës zgjedhore, duhet të palosni fletën e votimit dhe ta fusni në kutinë e votimit.

Nëse nuk jeni në gjendje të votoni vetë, ndihmësi të cilin e keni sjellë në qendrën e votimit do ta plotësojë fletën e votimit në vend të jush siç e keni specifikuar dhe do ta fusë në kutinë e votimit.

E RËNDËSISHME: Nëse bëni një gabim gjatë shënimit të fletës së votimit, mos u shqetësoni. Çdo fletë votimi që plotësohet në mënyrë që të konkludohet me siguri se për kë ka votuar votuesi është i vlefshëm.



MUND TË VOTONI JASHTË QENDËS SË VOTIMIT?



Nëse nuk jeni në gjendje të votoni në qendrën e votimit për shkak të aftësisë së kufizuar, duhet të njoftoni komisionin vendor të zgjedhjeve më së shpejti më 14 dhjetor dhe më së voni më 17 dhjetor deri në orën 11:00 ose këshillin e votimit në ditën e votimit deri më 11:00 .

Votimi jashtë qendrës së votimit nënkupton që tre anëtarë të komisionit të votimit do të vijnë tek ju, të cilët:

- përcaktojnë identitetin tuaj;
- me ndihmën e një llambë UV kontrolloni nëse keni votuar tashmë.
- Në rast se nuk keni gishtin tregues të dorës suaj të djathtë, gishti tjetër i disponueshëm në të djathtë dhe në fund gishti i madh i asaj dore, do të kontrollohet me një llambë UV. Nëse nuk keni dorën e djathtë, gishti tregues i dorës së majtë do të kontrollohet me një llambë UV, domethënë gishti tjetër i disponueshëm në të majtë dhe në fund gishti i madh i asaj dore. Nëse kjo nuk është e mundur, kontrolli i llambës UV nuk do të kryhet;
- t'i dorëzoni juve ose ndihmësit tuaj një certifikatë të së drejtës zgjedhore për të votuar jashtë qendrës së votimit, të cilën duhet ta nënshkruani dhe t'ua dorëzoni anëtarëve të këshillit të votimit.
- Nëse nuk jeni në gjendje të nënshkruani, keni të drejtë të përdorni një vulë me nënshkrim të gdhendur (faksimile) ose një vulë që përmban informacione për identitetin tuaj personal gjatë nënshkrimit. Anëtarët e këshillit zgjedhor do t'ju lejojnë ju ose ndihmësin tuaj të printoni një faks/vulë në certifikatën e të drejtës së votës. Në rast se nuk keni faks/vulë, në vend të jush, ndihmësi juaj firmos në certifikatën e të drejtës zgjedhore me emrin dhe mbiemrin e tij;
- shënoni gishtin me sprej .
- Në rast se nuk keni gishtin tregues të dorës së djathtë, gishti tjetër i disponueshëm djathtas dhe në fund gishti i madh i asaj dore do të shënohet me sprej . Nëse nuk keni dorën e djathtë, gishti tregues i dorës së majtë do të shënohet me sprej, domethënë gishti tjetër i disponueshëm në të majtë dhe në fund gishti i madh i asaj dore. Nëse kjo nuk është e mundur, shënimi me spërkatje nuk do të bëhet;

- Juve ose ndihmësit tuaj do tju dorëzohet : fletën e votimit, listën kolektive zgjedhore dhe një zarf të posaçëm në të cilin ju ose ndihmësi juaj, pas votimit, do të vendosni fletën e votimit të plotësuar;
- Do të ju informojn me mënyrën e votimit.

Pasi anëtarët e komisionit të votimit të largohen nga salla ku do të votoni:

- Do të votoni vetëm ose me ndihmën e një ndihmësi;
- Ju ose ndihmësi juaj do ta palosni fletën e votimit dhe do ta vendosni në një zarf të posaçëm, të cilin do ta vulosni.

Pasi të votoni, anëtarët e komisionit të votimit do të kthehen në dhomën ku keni votuar dhe:

- do të vulosë një zarf të posaçëm që përmban fletën e votimit;
- në zarfin zyrtar vendoset një zarf i veçantë me fletën e votimit dhe certifikatën e nënshkruar të së drejtës zgjedhore për të votuar jashtë qendrës së votimit.

KUJTESA PËR VOTIM



- Kontrolloni nëse jeni regjistruar në listën zgjedhore duke shkuar në administratën e bashkisë/qytetit tuaj, duke pyetur në web prezantimin e [Ministrisë së Administratës Shtetërore dhe Vetëqeverisjes Lokale](#) ose në [Portalin eQeverisjes](#) elektronike;
- Paraqisni kërkesë për regjistrim në listën e zgjedhësve ose ndryshim/korrigjim të të dhënave personale në administratën tuaj komunale/qytetase ose në [Portalin eQeverisjes](#) elektronike, nëse ka nevojë;

- Paraqitni një kërkesë në administratën e bashkisë/qytetit tuaj ose në [portalin eAdministration](#) për futjen e emrave dhe mbiemrave në gjuhën dhe shkrimin e pakicës suaj kombëtare, nëse dëshironi;
- Paraqisni një kërkesë në administratën e bashkisë/qytetit në territorin e së cilës dëshironi të votoni në mënyrë që informacioni se do të votoni në zgjedhjet e ardhshme sipas vendbanimit tuaj në vend (vend votimi i zgjedhur), nëse dëshironi të votoni në vendin ku do të qëndroni ditën e votimit;
- Kontrolloni se në cilën qendër votimi po votoni, pra ku jeni regjistruar në ekstraktin nga lista e zgjedhësve, duke pyetur në web prezantimin e [Ministrisë së Administratës Shtetërore dhe Vetëqeverisjes Lokale](#), nëse nuk e keni marrë ftesën. për te votuar;
- Kontrolloni nëse keni kartë identiteti ose pasaportë të vlefshme;
- Kontrolloni nëse qendra e votimit ku po votoni është e aksesueshme;
- Ju mund të votoni edhe pa ftesën për votim, e cila duhet t'ju ishte dorëzuar pesë ditë para
- zgjedhjeve;
- Planifikoni ardhjen tuaj në qendrën e votimit në ditën e zgjedhjeve;
- Pyetni anëtarët e komisionit zgjedhor për mënyrën e votimit, nëse keni ndonjë dyshim;
- Sillni një ndihmës në qendrën e votimit nëse nuk jeni në gjendje të votoni vetë;
- Regjistrohu në kohë se dëshiron të votosh në shtëpi, nëse nuk mund të vish në qendrën e votimit për shkak të sëmundjes së rëndë, pleqërisë ose paaftësisë.



KOMISIONI REPUBLIK I ZGJEDHJEVE

Kralja Milana 14, 11000 Beograd, Serbi
T: 011/3026-000, 011/3026-100, 011/3026-200
E: rik@parlament.rs, izbori@parlament.rs
www.rik.parlament.gov.rs



Instagram

Rikserbije (Rikserbia)



YouTube

Komisioni Republikan i Zgjedhjeve

